

www.nutritioncluster.net



Global Nutrition Cluster | Webinaire sur la gestion de l'information pour les non-IMO

08 Décembre 2021

Aperçu de la session

1. Bienvenue et objectifs → 05 min
2. Aperçu de la boîte à outils de la GI → 15 min
3. Gestion de la liste de contacts → 15 min
4. Production des cartes et tableau de bord → 15 min
5. Analyse des besoins humanitaires en matière de nutrition → 15 min
6. KoBoToolbox pour la collecte de données → 15 min
7. Prochaines étapes et soutien disponible → 10 min

Aperçu de la session

- 1. Bienvenue et objectifs** → **05 min**
2. Aperçu de la boîte à outils de la GI → 15 min
3. Gestion de la liste de contacts → 15 min
4. Production des cartes et tableau de bord → 15 min
5. Analyse des besoins humanitaires en matière de nutrition → 15 min
6. KoBoToolbox pour la collecte de données → 15 min
7. Prochaines étapes et soutien disponible → 10 min

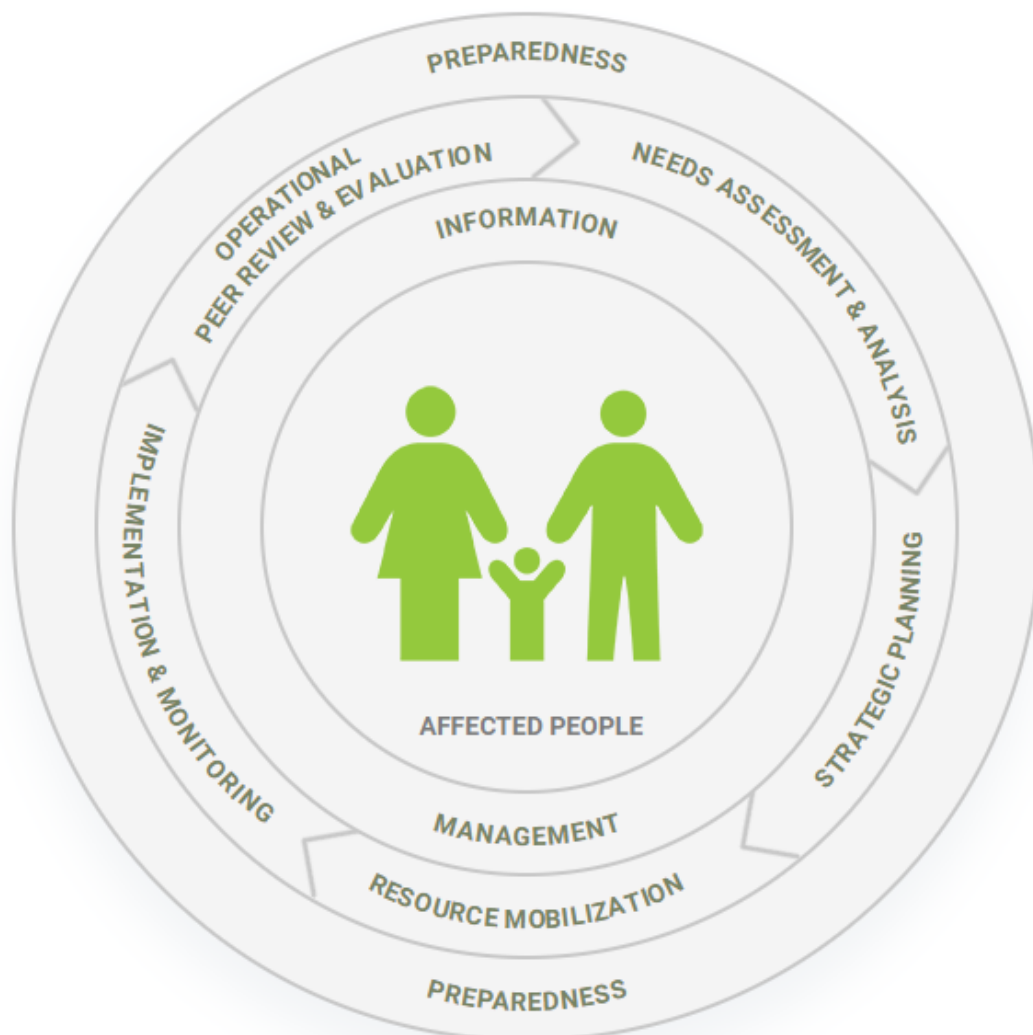
Bienvenue et objectifs

- Informer les participants sur les outils et les pratiques de gestion de l'information qui requièrent des compétences simples en matière de gestion de l'information
- Mettre en évidence le soutien disponible de la GNC en matière de gestion de l'information pour les pays ayant des capacités limitées dans ce domaine.

Aperçu de la session

1. Bienvenue et objectifs → 05 min
- 2. Aperçu de la boîte à outils de la GI → 15 min**
3. Gestion de la liste de contacts → 15 min
4. Production des cartes et tableau de bord → 15 min
5. Analyse des besoins humanitaires en matière de nutrition → 15 min
6. KoBoToolbox pour la collecte de données → 15 min
7. Prochaines étapes et soutien disponible → 10 min


Aperçu de la boîte à outils de la GI



Humanitarian Programme Cycle

Click on the interactive icon or button below to navigate through the different phases of the Humanitarian Programme Cycle to find associated guidance, tools, templates, resources, and vetted country examples for effective cluster coordination and information management.

The humanitarian programme cycle (HPC) is a coordinated series of actions undertaken to help prepare for, manage and deliver humanitarian response. It consists of five elements coordinated in a seamless manner, with one step logically building on the previous and leading to the next. Successful implementation of the humanitarian programme cycle is dependent on effective emergency preparedness, effective coordination with national/local authorities and humanitarian actors, and information management.


To learn more about the HPC elements please click on the topics in the charter, or read more at OCHA's [website](#)  relating to Humanitarian Response.

Next Stage

Aperçu de la session

1. Bienvenue et objectifs → 05 min
2. Aperçu de la boîte à outils de la GI → 15 min
- 3. Gestion de la liste de contacts → 15 min**
4. Production des cartes et tableau de bord → 15 min
5. Analyse des besoins humanitaires en matière de nutrition → 15 min
6. KoBoToolbox pour la collecte de données → 15 min
7. Prochaines étapes et soutien disponible → 10 min

Gestion de la liste de contacts

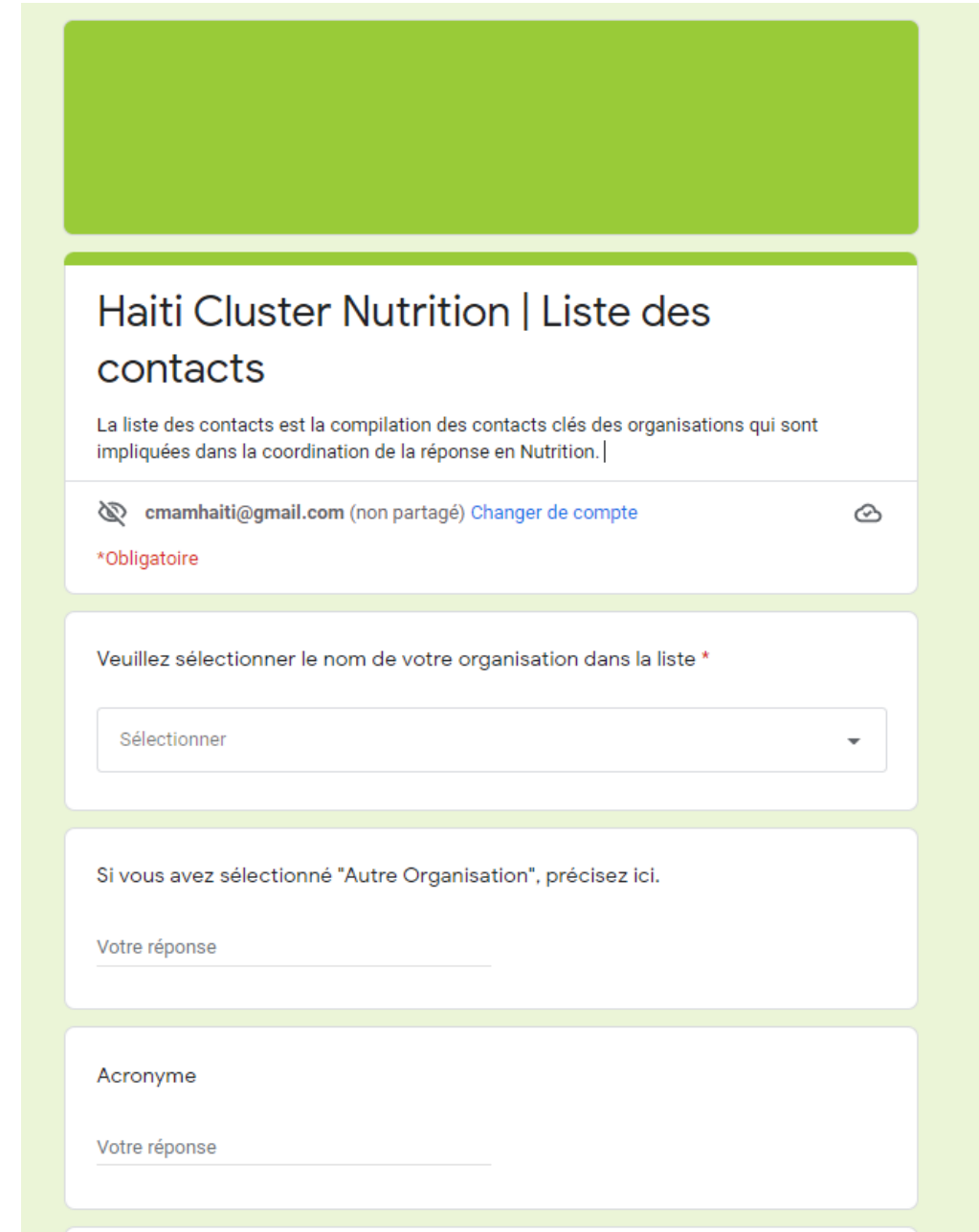
	A	B	C	D	E	F	G	H	I	J	K	L	M	N	O	P	Q
1																	
2	Contact list - Version 1.0																
3	(Updated 10 October 2021)																
4	Receive emails (correct e-mail address)?	First Name	Surname	Agency	Type of Agency	Position	Based at (National/Sub- National Level)	Based in (Name of the Selected Admin Level Location)	Primary phone	Secondary phone	Primary email	Secondary email	Focal Point for Partner Report	SAG Member	TWG 1	TWG 2	TWG3
5																	
6																	
7																	
8																	
9																	
10																	
11																	
12																	
13																	
14																	
15																	
16																	
17																	
18																	
19																	
20																	
21																	

- Permet d'avoir une vue d'ensemble des membres du groupe de coordination de la nutrition.
- Facilite la communication pour contacter les membres et partager les informations. Il peut également être utilisé pour suivre la participation aux réunions.

- La liste des contacts doit au minimum inclure les informations suivantes:
 - Nom
 - Organisation
 - Position
 - Adresse(s) électronique(s)
 - Numéro(s) de téléphone
 - Membres des groupes de travail

Inscription à la liste de contacts via le formulaire Google


- Créez un nouveau formulaire en utilisant **Google Form**
- Ajouter le lien vers la page web **HR info** (si applicable)
- Publier la liste de contacts sur la page web HR info avec les champs convenus à afficher en ligne >>> **toutes les mises à jour seront appliquées en ligne lors de l'actualisation !**



The image shows a Google Form interface for 'Haiti Cluster Nutrition | Liste des contacts'. The form has a green header bar. Below the title, there is a description: 'La liste des contacts est la compilation des contacts clés des organisations qui sont impliquées dans la coordination de la réponse en Nutrition.' Below this, the user's email 'cmamhaiti@gmail.com (non partagé) Changer de compte' is displayed with a cloud icon. A red asterisk indicates a required field. The first question is 'Veuillez sélectionner le nom de votre organisation dans la liste *' with a dropdown menu showing 'Sélectionner'. The second question is 'Si vous avez sélectionné "Autre Organisation", précisez ici.' with a text input field labeled 'Votre réponse'. The third question is 'Acronyme' with a text input field labeled 'Votre réponse'.

Contact list published on HR info webpage

HTL_NC_Liste des contacts_Master : LISTE DES CONTACTS

		Dernière mise à jour: 21 oct. 2021					
Organisation	Acronyme	Type d'organisation	Noms au complet	Adresse e-mail	Fonction	Êtes-vous le point focal ou l'alternate?	
Action Contre la Faim	ACF	ONG internationale	Natasha Jean-Baptiste ZEPHIRIN	nutmanager-pap@ht-actioncontrelafaim.org			
Action Contre la Faim	ACF	ONG internationale		rddnut@ht-actioncontrelafaim.org			
Action Contre la Faim	ACF	ONG internationale	Responsable de Projet Nutrition PaP	rpnut-pap@ht-actioncontrelafaim.org			
Association des Volontaires pour le Service International	AVSI	ONG internationale	Flavia Maurello	flavia.maurello@avsi.org	Coordinatrice des PROGRAMMES	Foint focal	
Association des Volontaires pour le service International	AVSI	ONG internationale	Saintanie Saint-Preux	stanedjwessy@gmail.com	Superviseuse PCMAG	Foint focal	
Bon Sel Dayiti	BSD	Groupe religieux	P. Jean Michelet Dorescar	micheletdorescar@hotmail.com	General Manager	Foint focal	
Bureau de l'Ordonnateur National du FED	BONFED	Baillieurs	Constantin CADET	constantin.cadet@bonfed.gouv.ht			
Caris Foundation	CF	ONG internationale	Emmanuela Joseph	emmanuela.joseph@carisfoundationintl.org			
Caris Foundation	CF	ONG internationale	Gudide Quessa	gudide.quessa@carisfoundationintl.org			
Caris foundation	CF	ONG internationale	Rebecca Ftael tatgrin	rebeccatgrin@gmail.com	Manager	Foint focal	
Caris Foundation	CF	ONG internationale	Viola Tombeau	viola.tombeau@carisfoundationintl.org			
Centers for Disease Control and Prevention	CDC	Gouvernement	Mija Ververs	mververs@cdc.gov			
Centers for Disease Control and Prevention	CDC	Gouvernement		nmq1@cdc.gov			
CESAL	CESAL	ONG internationale	candre	candre@cesal.org			
Concern Worldwide	Concern	ONG internationale	Barbara Fumelus	Barbara.Fumelus@concern.net	Chargee de programme nutrition	Foint focal	
Concern Worldwide	Concern	ONG internationale	Beatriz Armada	beatriz.armada@concern.net			
Concern Worldwide	Concern	ONG internationale	James Petion	James.Petion@concern.net	Charge de programme d'engagement communautaire	Alternate	
Concern Worldwide	Concern	ONG internationale	James.Petion@concern.net	James.Petion@concern.net			
Concern Worldwide	Concern	ONG internationale	Kwanli Kladstrup (CD Haiti)	kwanli.kladstrup@concern.net			
Direction Sanitaire Ouest	DSO	Institution publique	Charles Jean Rosselet	charlesjeanrosselet@gmail.com			
Doctors of the World Spain	MdME	ONG internationale	Sarmite Jean-Noel	sagefemme01.arti@medicosdelmundo.org	Referente sanitaire	Foint focal	
FAO	FAO	Nations Unies	Lucie Jouanneau	lucie.jouanneau@fao.org			
Fondation pour le développement et l'encadrement de la famille haïtienne	FONDEFH	ONG Nationale	arsaintpreux	arsaintpreux@fondafh.org			
Fondation pour le développement et l'encadrement de la famille haïtienne	FONDEFH	ONG Nationale		mmallet@fondafh.org			
Fonkoze	Fonkoze	ONG Nationale	Florence Jean-Louis	fjlouis@fonkoze.org			
Food for the Hungry	FH	ONG internationale	Kesta Saint-Val	ksaint-val@fh.org	Health Specialist	Foint focal	
Food for the Hungry	FH	ONG internationale	Phil Moses	pmoses@fh.org			
Groupe de Recherches et d'Echanges Technologiques	GRET	ONG Nationale	Juliette BELLAY	bellay@gret.org			
Groupe Haïtien d'Étude du Sarcome de Kaposi et des Infections	GHESKIO	ONG Nationale	Marie Guerda J Debrosse	mgjdebrosse@gheskio.org	Infirmière / NP Responsable Programme de Nutrition	Alternate	
Haiti Participative	HP	ONG Nationale	Sandrine Edouard	hp.bpu.nutrition@gmail.com	Responsable Programme Nutrition	Foint focal	
Initiative Développement	ID	ONG internationale	Aude Pruvost	a.pruvost@id-ong.org			
Lespwa Timoun	CEPRENULET	ONG Nationale	Donald Valdema	donalddoc2@gmail.com	Medecin	Alternate	
Lespwa Timoun	CEPRENULET	ONG Nationale	Therilien Lolo	lolotherilien79@gmail.com	Medecin	Foint focal	
Lespwa Timoun	CEPRENULET	ONG Nationale	Tram Jones	tram@lightfromlight.me	Medecin	Alternate	
Médecins du Monde Canada	MdM-C	ONG internationale	Nicolas Demers-Labrousse	cdp.smne@medecinsdumonde.ca			
Médecins du Monde Canada	MdM-C	ONG internationale	Dorly Legrand	diegrand@medecinsdumonde.ca			
Médecins du Monde Canada	MdM-C	ONG internationale	Dr Jacques-Simon Carine	refsmne.mdmcanadahaiti@gmail.com	Coordinatrice de programme	Foint focal	
Médecins du Monde Espagne	MdM-E	ONG internationale	Coordinacion Nutricion	coordinacion.nutricion@medicosdelmundo.org			
Médecins du Monde Espagne	MdM-E	ONG internationale	MdM Espagne Haiti	mdmespagne.haiti@medicosdelmundo.org			

Aperçu de la session

1. Bienvenue et objectifs → 05 min
2. Aperçu de la boîte à outils de la GI → 15 min
3. Gestion de la liste de contacts → 15 min
- 4. Production des cartes et tableau de bord → 15 min**
5. Analyse des besoins humanitaires en matière de nutrition → 15 min
6. KoBoToolbox pour la collecte de données → 15 min
7. Prochaines étapes et soutien disponible → 10 min

Production des cartes et tableau de bord

Le paquet comprend cinq tableaux de bord (avec des indications sur la manière de les modifier) dans le format MS Power Point, qui permet de les modifier facilement.

Tous les modèles sont conçus dans le même style (selon le NC Style guide) et comprennent cinq tableaux de bord qui sont le plus souvent utilisés dans les clusters de nutrition :

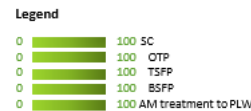
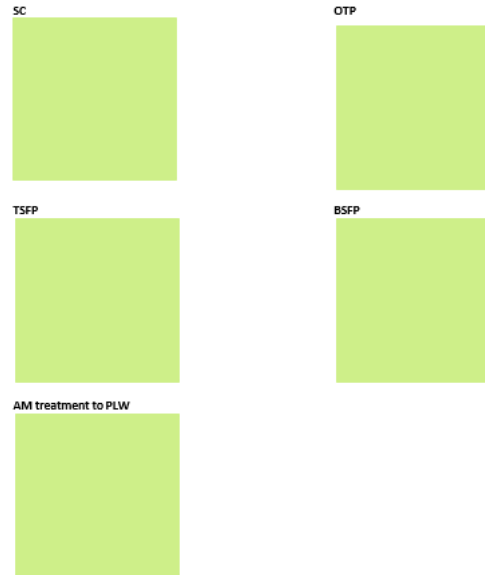
HRP launch dashboard

- Lancement du HRP
- Progression des clusters vers le HRP
- PCIMA
- ANJE-U
- Micronutriments



Country: NUTRITION CLUSTER COMMUNITY MANAGEMENT OF ACUTE MALNUTRITION DASHBOARD, January - September 2021

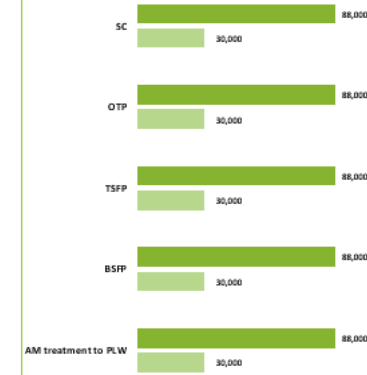
MAP OF OPERATIONAL PRESENCE FOR CMAM PROGRAMMES



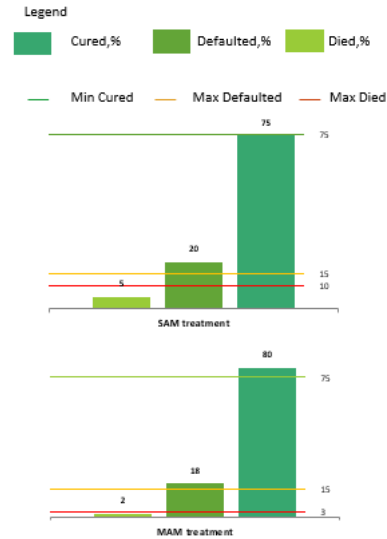
Reporting rate

90%	Jan.	87%	Sept.
100%	Feb.	29%	Oct.
45%	Mar.	32%	Nov.
30%	Apr.	6%	Dec.
15%	May		
20%	June		
94%	July		
9%	Aug.		

BENEFICIARIES REACHED vs TARGETED



PERFORMANCE INDICATORS OF THE LAST MONTH



The boundaries shown and the designations used on this map do not imply official endorsement or acceptance by the United Nations.

Production des cartes et tableau de bord



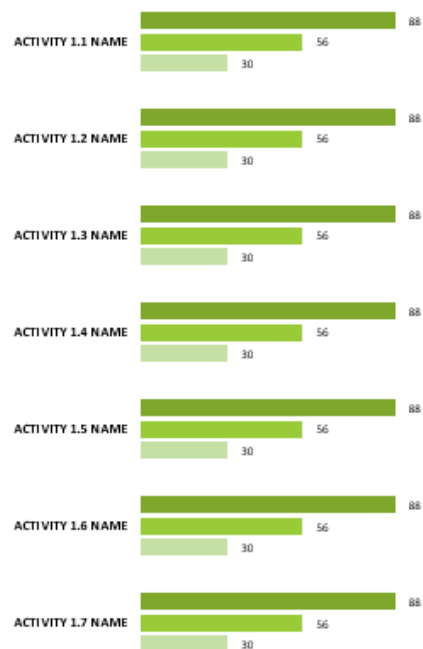
Country: NUTRITION CLUSTER PROGRESS TOWARDS HUMANITARIAN RESPONSE PLAN , January - September 2021

CLUSTER OBJECTIVES & ACTIVITIES

FUNDING Required Received Total Number of Partners:
\$ 45,9 mln **\$ 45,9 mln** **30**

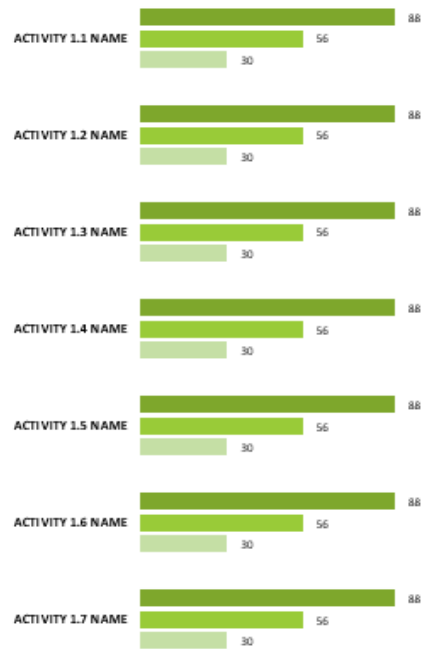
CLUSTER OBJECTIVE 1

[Insert your 1st cluster objective as stipulated in the SRP]



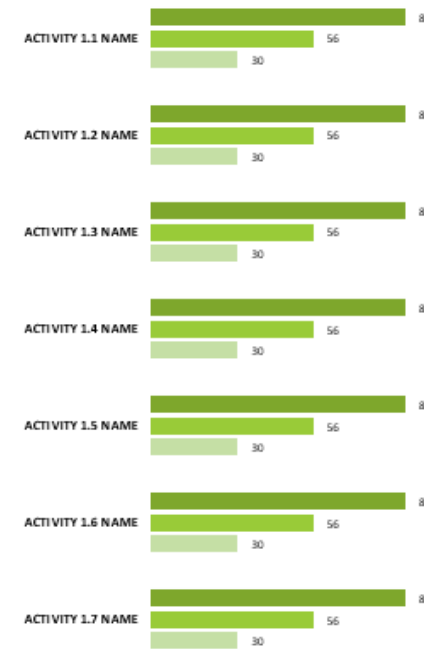
CLUSTER OBJECTIVE 2

[Insert your 2nd cluster objective as stipulated in the SRP]



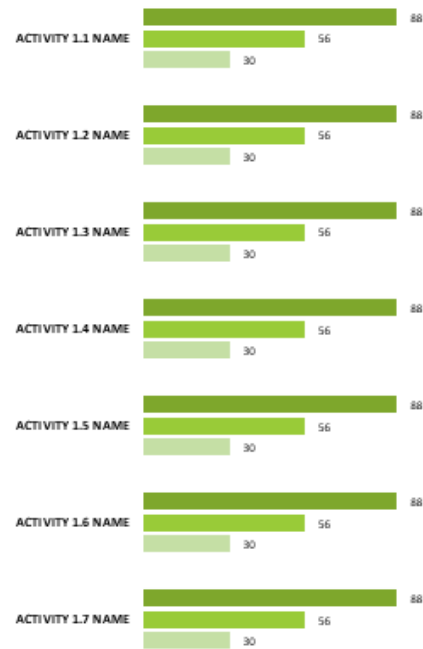
CLUSTER OBJECTIVE 3

[Insert your 3rd cluster objective as stipulated in the SRP]



CLUSTER OBJECTIVE 4th

[Insert your 4th cluster objective as stipulated in the SRP]



Legend

- People in need
- People targeted
- People reached

Partners

- ACF
- IMC
- SCI

Abbreviations

- ACF Action Contre la Faim
- IMC International Medical Corps
- SCI Save the Children International

- AM treatment to PLW Acute Malnutrition treatment for Pregnant and Lactating Women
- BSFP Blanket Supplementary Feeding Programme
- MAM treatment Moderate Acute Malnutrition treatment
- OTP Outpatient Treatment Programme
- SAM treatment Severe Acute Malnutrition treatment
- SC Stabilisation Centre
- TSFP Targeted Supplementary Feeding Programme

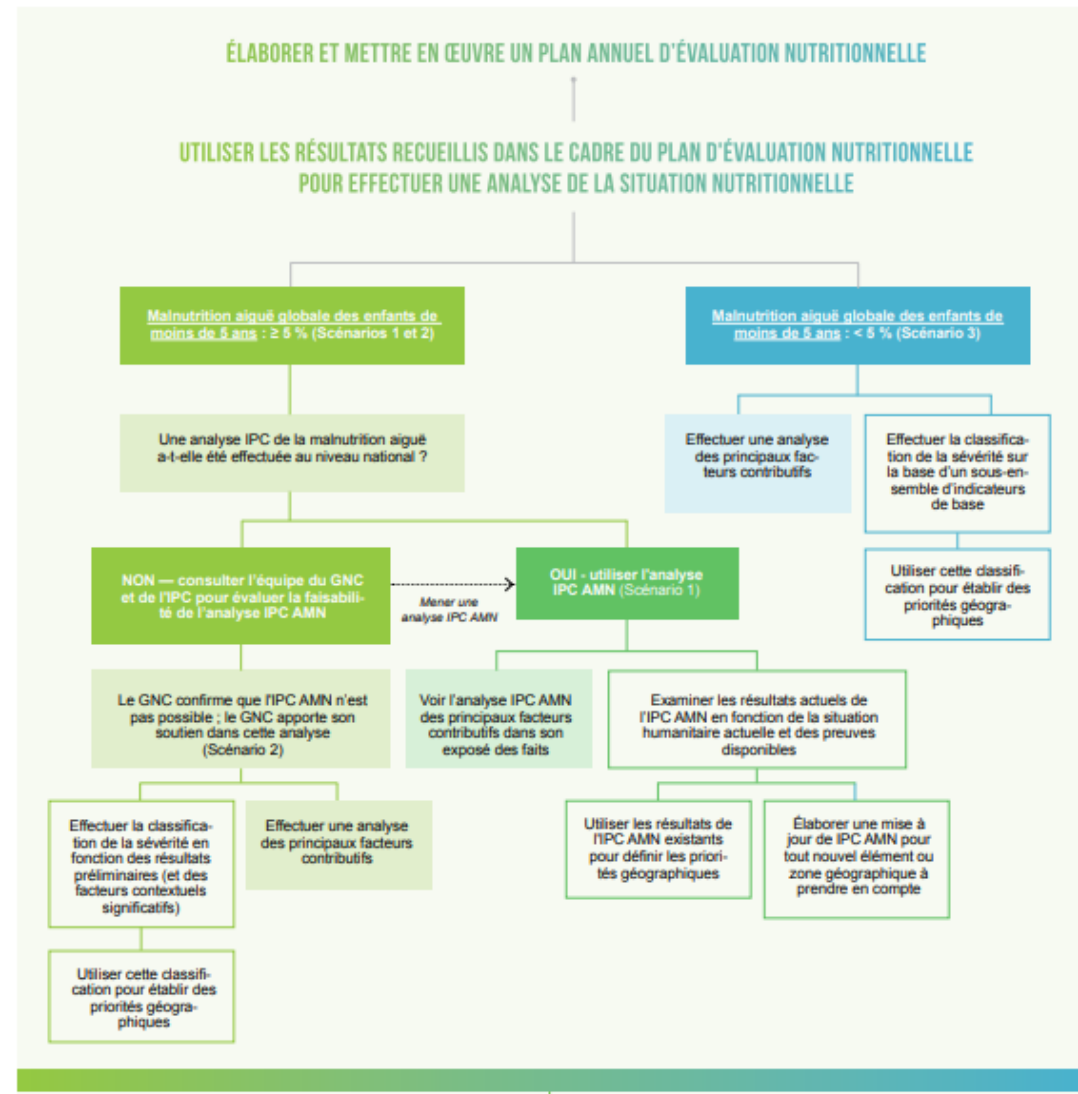
Aperçu de la session

1. Bienvenue et objectifs → 05 min
2. Aperçu de la boîte à outils de la GI → 15 min
3. Gestion de la liste de contacts → 15 min
4. Production des cartes et tableau de bord → 15 min
- 5. Analyse des besoins humanitaires en matière de nutrition → 15 min**
6. KoBoToolbox pour la collecte de données → 15 min
7. Prochaines étapes et soutien disponible → 10 min

Analyse des besoins humanitaires en matière de nutrition

- L'objectif est de décrire les étapes à suivre pour effectuer une analyse de la situation nutritionnelle, en identifiant les informations nécessaires pour l'Évaluation des besoins humanitaires (HNO) qui sert à alimenter les plans de réponse et leurs mises à jour, que le système de Cluster de l'IASC ait été activé ou non.
- Cela comprend **l'élaboration et la mise en œuvre d'un plan annuel d'évaluation de la nutrition et une analyse de la situation nutritionnelle** (ou son alignement avec les résultats de l'IPC sur la malnutrition aiguë (AMN)), ainsi que les **principaux chiffres clés pour le HNO**.

Figure 1. Aperçu des étapes à suivre pour réaliser une analyse des besoins humanitaires en matière de nutrition



Analyse des besoins humanitaires en matière de nutrition

Figure 3. Representation of overall humanitarian population figures categories



Aperçu de la session

1. Bienvenue et objectifs → 05 min
2. Aperçu de la boîte à outils de la GI → 15 min
3. Gestion de la liste de contacts → 15 min
4. Production des cartes et tableau de bord → 15 min
5. Analyse des besoins humanitaires en matière de nutrition → 15 min
- 6. KoBoToolbox pour la collecte de données → 15 min**
7. Prochaines étapes et soutien disponible → 10 min

KoBoToolbox pour la collecte de données

KoBoToolbox est un ensemble intégré d'outils permettant de construire des formulaires et de recueillir les réponses aux entretiens. Il a été conçu par la Harvard Humanitarian Initiative pour une utilisation facile et fiable dans des contextes de terrain difficiles, tels que les urgences humanitaires ou les environnements post-conflit.

Cette instance de KoBoToolbox est hébergée et soutenue par le Bureau de la coordination des affaires humanitaires des Nations unies (**OCHA**) et peut être utilisée sans restriction par toute organisation humanitaire.

Veillez vous inscrire avec l'adresse électronique de votre organisation !

A screenshot of the 'Create an account' form on the KoBoToolbox website. The form is set against a dark background with a faint image of people. It includes the following fields and options: 'Name' and 'Organization name' (text inputs); 'Username' (text input with a red asterisk); 'E-mail' (text input with a red asterisk); 'Sector' and 'Country' (dropdown menus); 'Gender' (radio buttons for 'Male', 'Female', and 'Other'); 'Password' (text input with a red asterisk); 'Password strength' (a progress bar); 'Password confirmation' (text input with a red asterisk); and a green 'Create Account' button. Below the button is a link that says 'or login'.

Aperçu de la session

1. Bienvenue et objectifs → 05 min
2. Aperçu de la boîte à outils de la GI → 15 min
3. Gestion de la liste de contacts → 15 min
4. Production des cartes et tableau de bord → 15 min
5. Analyse des besoins humanitaires en matière de nutrition → 15 min
6. KoBoToolbox pour la collecte de données → 15 min
- 7. Prochaines étapes et soutien disponible → 10 min**

Prochaines étapes et soutien disponible

Catalogue d'apprentissage en ligne du GNC pour la GI

<https://agora.unicef.org/course/view.php?id=33031>

Assistance technique

<https://ta.nutritioncluster.net/request-support>



Learning Catalogue > Nutrition Cluster Information Management Modules

Nutrition Cluster Information Management Modules



Cover Image: © UNICEF/UN051268/Herwig

Modules by competency and level

Welcome to the Global Nutrition Cluster's online learning catalogue for Information Management. Here you will find all of the e-learning modules related to the different levels of the functional competencies of the [Information Management Competency Framework](#).

The modules are listed at three cumulative levels:

- **Level 1** modules are targeted at colleagues working as Information Management Officers in **national** or **sub-national clusters** in non-complex environments
- **Level 2** modules are targeted at colleagues working as Information Management Officers in more complex environments in **national clusters** or **larger sub-national clusters**
- **Level 3** modules are targeted at Information Management Specialists working in **highly complex environments**, such as in a system-wide scale up emergency or at global level

www.nutritioncluster.net



Global Nutrition Cluster | Webinaire sur la gestion de l'information pour les non-IMO

08 Décembre 2021