



Mitigation du risque de VBG et la  
nutrition -  
Liens clés, activités et directives  
pour une programmation intégrée

# Objectifs de la séance

À la fin de la session, les participants pourront:

- Expliquer le lien entre le VBG et la nutrition.
- Identifier des activités spécifiques pour l'intégration des interventions VBG et nutrition.

# Définition: la violence basée sur le genre

La VBG est un terme générique désignant **un acte préjudiciable perpétré contre la volonté d'une personne** et se fondant sur les différences sociales (c.-à-d. le genre) entre les hommes et les femmes. Sont ici concernés les actes impliquant des sévices d'ordre physique, sexuel ou mental, les menaces de perpétration de tels actes, la coercition et les autres formes de privation de liberté.

La VBG comprend le viol, la violence sexuelle, la violence physique, la violence émotionnelle, la privation d'opportunités et de services, la violence de partenaire intime...etc.

# À quoi ressemble des services nutrition avec une intégration du VBG?

**Des services de nutrition de qualité, sécurisés et accessibles  
Atteindre les populations les plus vulnérables**



Intégration VBG

**Access sûr et digne  
des services de  
nutrition**

**Services/programmes  
de nutrition éthiques**

**Référence des cas de  
VBG, centrés sur la  
survivante**

**Participation sûre et significative des femmes, des filles et des autres  
groupes à risque à travers le CPH**

L'intégration de la mitigation du risque de VBG est une des stratégies pour avoir des services de nutrition qui soient sûrs, de qualité et accessibles.

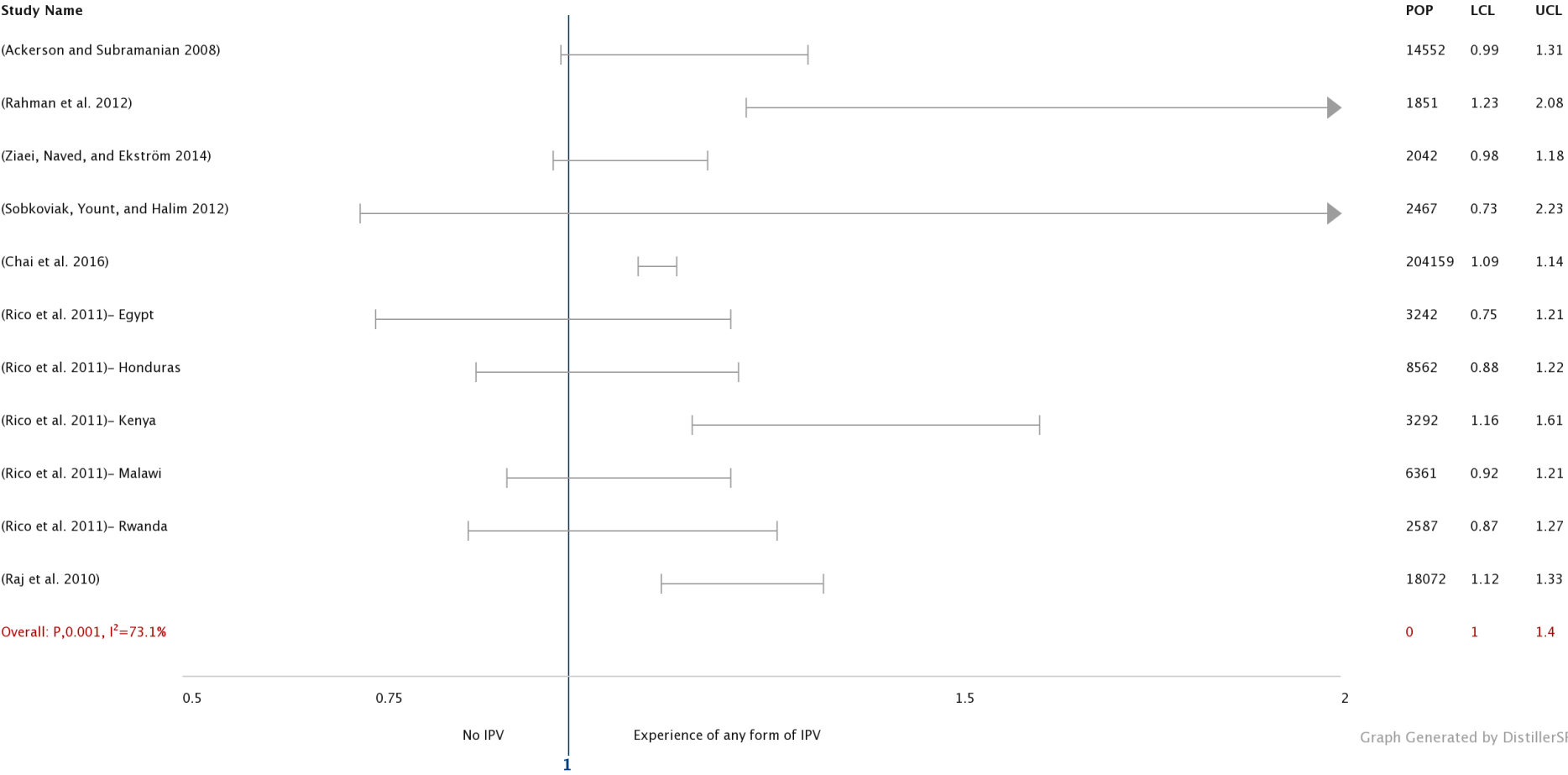
# Définition

- Intégration VBG  $\neq$  Programmation VBG
- Intégration VBG = bonne programmation
- En intégrant la mitigation de VBG, les programmes de nutrition peuvent améliorer la qualité de la réponse nutritionnelle, atténuer les risques de malnutrition, atteindre les plus vulnérables, et prévenir et atténuer les risques de VBG chez les populations affectées

# Liens entre la VBG et la nutrition

- La VBG est une cause sous-jacente de malnutrition
- La dynamique de genre/pouvoir à la maison a des implications majeures sur l'efficacité des interventions nutritionnelles et l'utilisation des services
- Le manque de nourriture en tant que facteur de risque du mariage forcé + risque accru d'exploitation et d'abus sexuels
- L'emplacement et les horaires des services de nutrition peuvent augmenter le risque de VBG
- L'expérience de VBG chez les mères/donneurs de soins peut avoir des conséquences négatives sur le statut nutritionnel de l'enfant

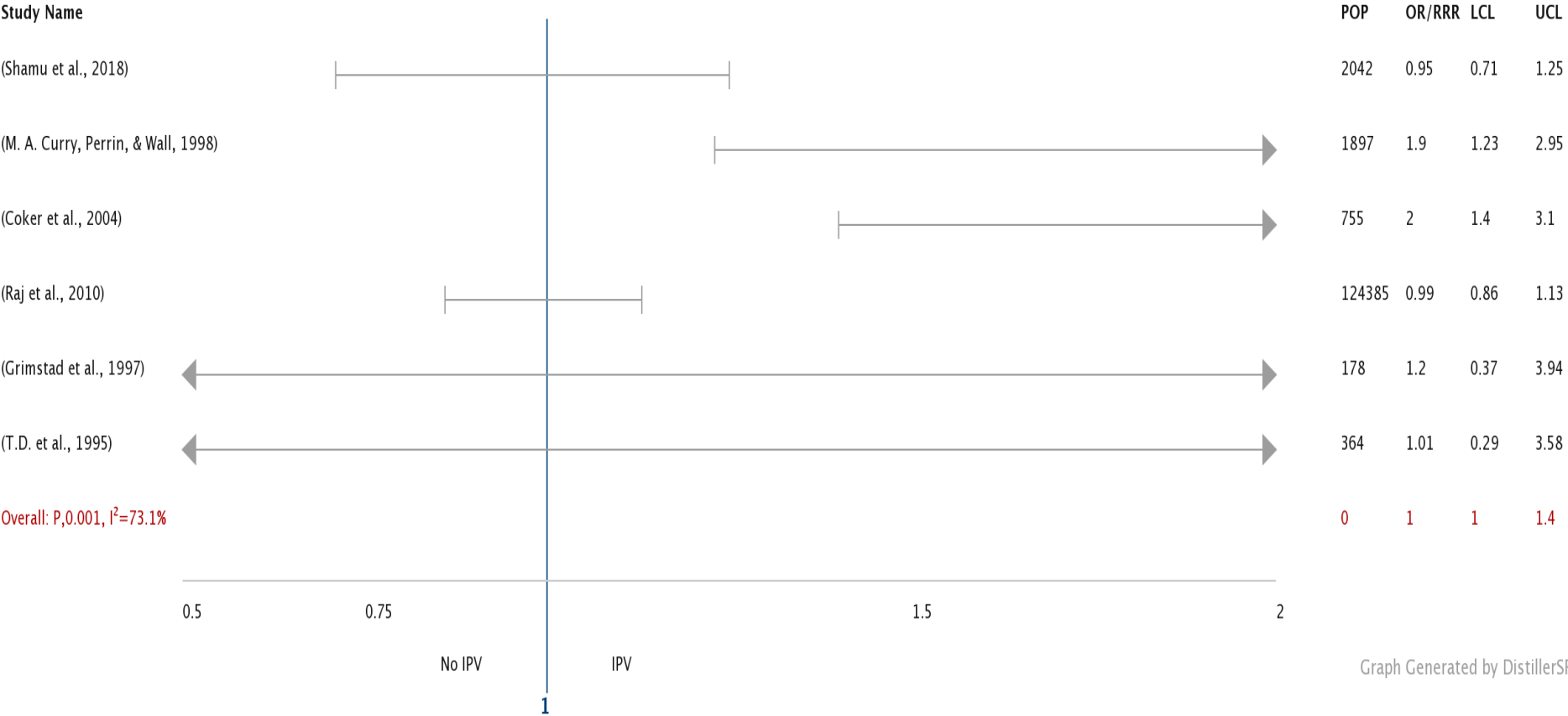
# Child Stunting



# VBG augmente le risque de retard de croissance

Les femmes ayant connu une forme de VPI étaient plus susceptibles d'avoir un enfant avec un retard de croissance

# GBV and Low Birth Weight



# VBG affecte la croissance et le développement du fœtus

Les femmes ayant connu une forme quelconque de VPI pendant ou avant la grossesse étaient plus susceptibles d'avoir un enfant de faible poids à la naissance ou un enfant trop petit pour leur âge gestationnel.



# VBG augmente le risque d'arrêt précoce de l'allaitement

- **Initiation immédiate de l'allaitement**

Les mères exposées à une VPI risquaient davantage de nourrir leurs enfants avec des liquides dans les 24 heures suivant leur naissance, par rapport à celles qui ne l'étaient pas.

- **Allaitement exclusif**

Les femmes ayant connu n'importe quelle forme de VPI pendant la grossesse étaient plus susceptibles d'arrêter l'allaitement exclusif dans les 6 mois suivant la naissance.

Zones c... nt... es... sont  
prés... ns... e la

Barrières et facilitateurs

Centres de santé trop loin/ dans un emplacement dangereux

Les femmes et les filles ne reçoivent pas d'informations parce que: limitées aux chefs de communauté; non adapté aux enfants

Les matériaux ne répondent pas aux besoins des filles / femmes  
Longue file d'attente, foule, manque de personnel féminin pour la distribution

**Normes sociales**

**Emplacement des centres de santé**

**La fourniture de support matériel**

**Participation des femmes et des filles**

**Diffusion des informations et sensibilisations**

Les services de nutrition ne reflètent pas la culture ou les besoins de la population touchée.

**Conception/ aménagement des centres de santé – sécurité, confidentialité et dignité**

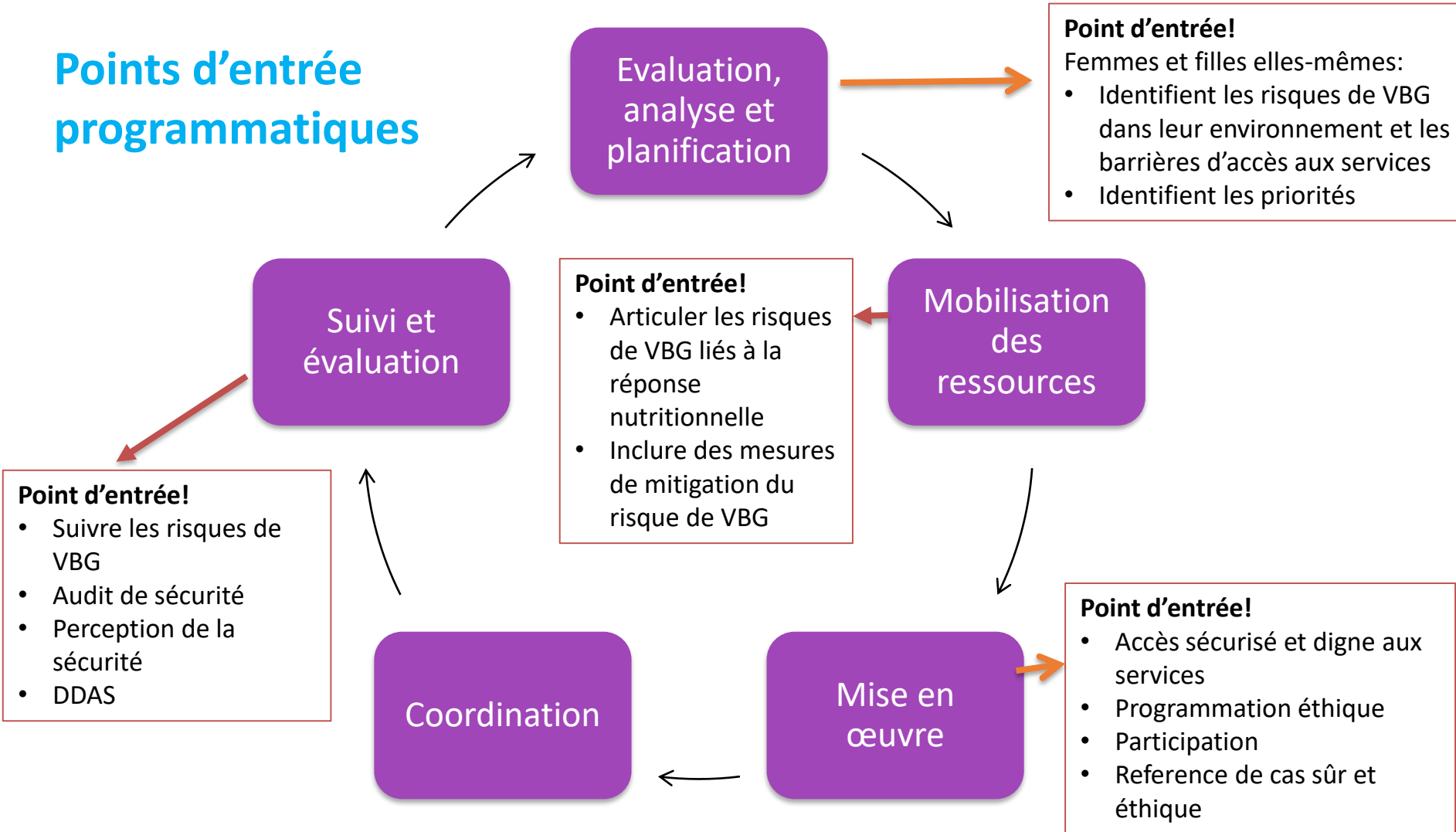
Les filles, les garçons, les femmes et les autres groupes à risque ne sont pas systématiquement consultés pour la conception, le suivi et l'évaluation.

**Ressources humaines – genre, compétences, attitudes**

Nombre de personnel nutrition féminin non-adéquat.  
Manque de leaders féminins en nutrition.

# Comment intégrer la nutrition et la mitigation du risque de VBG

## Points d'entrée programmatiques



# Analyse des barrières: disponibilité, accessibilité, acceptabilité et qualité (AAAQ framework)



## Accessibilité

**Accessibilité physique:** emplacement, route, sécurité, autres barrières physiques

**Accessibilité financière:** frais de consultation, frais de transport.

**Accessibilité administrative:** Documents civils, procédures (complications administrative pour accéder aux services). Langage.

**Accessibilité sociale:** Normes sociales (par ex: les femmes ne peuvent parler qu'aux femmes, les hommes doivent approuver l'accès aux services des femmes), croyances culturelles, exclusion sociale, stigmatisation pour accéder aux services

**Accessibilité de l'information:** disponibilité de l'information sur le service. Qui reçoit l'information, langage, style de communication .

**Disponibilité:** Est-ce que le service est disponible?



**Acceptabilité:** est-ce que le service est acceptable pour la population affectée (H/F différents âges et capacités)

**Qualité:** Est-ce que les prestataires de service ont les compétences et la formation nécessaire? Est-ce qu'il y a suffisamment d'intrants? Est-ce que les centres de santé sont sûrs et propres? La qualité comprend également la façon dont les personnes sont traitées avant, pendant et après avoir accédé aux services.

# Exemples - Ethiopie

- Une assistante sociale – spécialiste VBG reste dans l'espace ANJE et fournit des informations sur le VBG aux clients du centre.
- Toute personne souhaitant accéder aux services de lutte contre la VBG peut demander l'assistance de l'assistante sociale ou directement accéder aux services



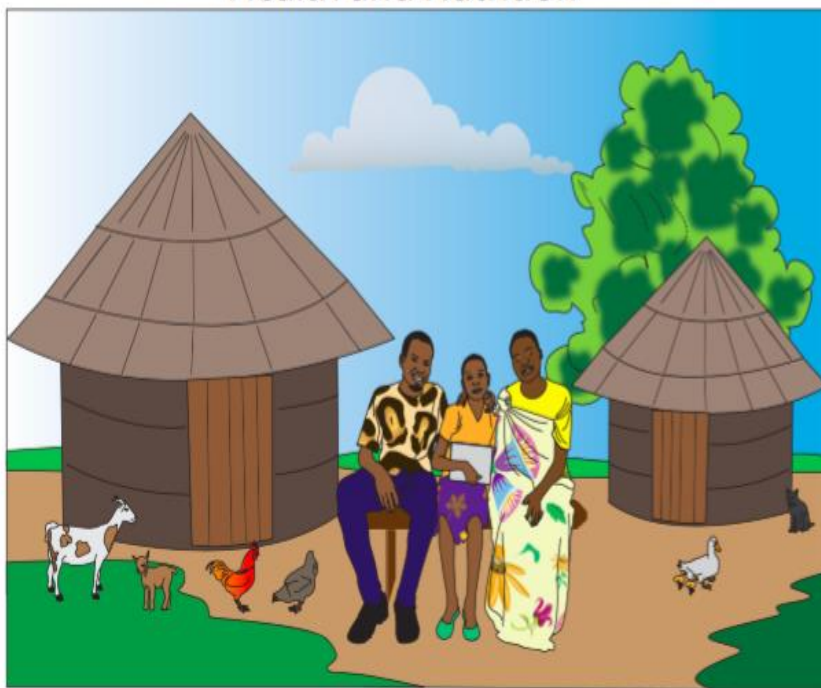
Plus de femmes accèdent aux espaces ANJE

Plus de survivantes de VBG cherchent un support à travers une assistante sociale

Une simple collaboration comme celle-ci peut sauver des vies. Lorsque les femmes reçoivent des soins adéquats, il y a un effet positif sur le statut nutritionnel des enfants et des femmes.

# Exemples – Sud Soudan

Delaying marriage of girls until adulthood improves  
Health and Nutrition



Card 22

Girl mothers are more likely to have underweight(small) and malnourished(sick) babies

Intégration des messages VBG dans les boîtes à images ANJE.

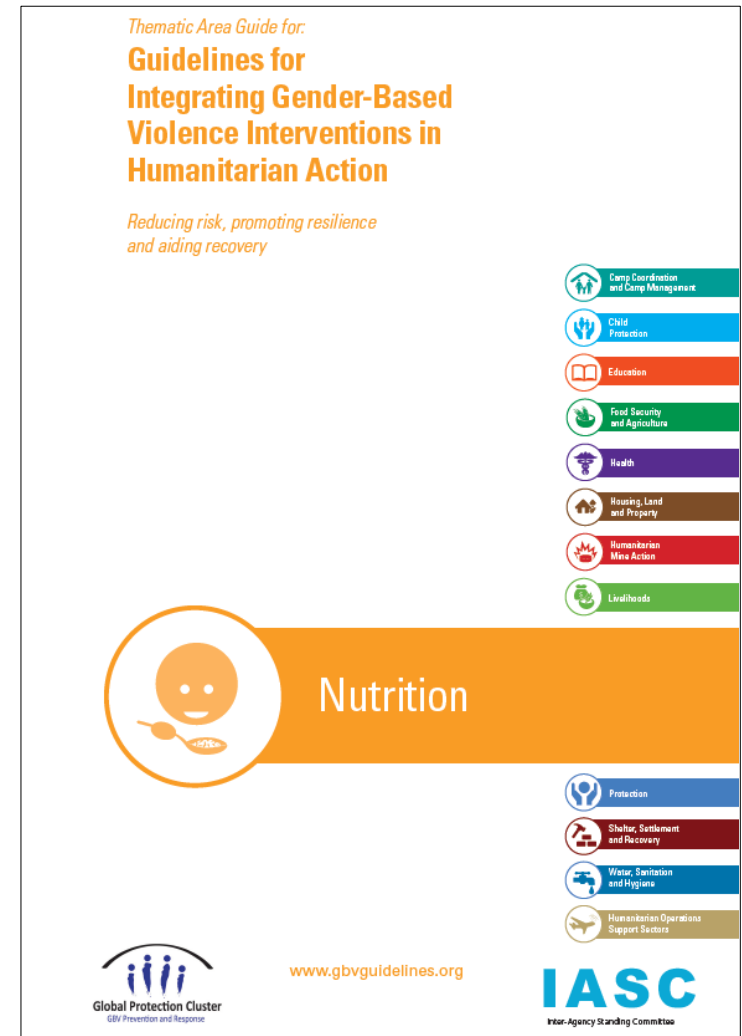
La nutrition a une portée plus grande et différente des acteurs VBG. Cette intégration peut diffuser des messages critiques.

# L'intégration de la nutrition et la mitigation de la VBG – Outils

## Directives VBG IASC – Guide Thématique pour la Nutrition

- Considérations clés pour intégrer les interventions VBG dans la nutrition à 5 étapes:
  - ✓ Évaluation, Analyse et Planification
  - ✓ Mobilisation des Ressources
  - ✓ Mise en œuvre
  - ✓ Coordination
  - ✓ S&E
- Fiche d'Actions Essentielles

[www.gbvguidelines.org/fr/](http://www.gbvguidelines.org/fr/)



# L'intégration de la nutrition et la mitigation de la VBG – Outils

## Guide de Poche VBG et Compendium Assistance Cash-Coupons et VBG

**Comment soutenir les survivants de violences basées sur le genre lorsqu'aucun acteur spécialisé en la matière n'est disponible dans votre secteur**



- Guide étape par étape pour les acteurs non-VBG
- Messages clés que vous pouvez utiliser pour la survivante
- Considération spéciale pour les enfants survivants

**GUIDE PRATIQUE D'UTILISATION**



*L'application Guide de Poche VBG est disponible dans Google Play et dans iTunes. Cherchez "GBV pocket guide"*

**Cash & Voucher Assistance and Gender-Based Violence Compendium: Practical Guidance for Humanitarian Practitioners**

A COMPANION GUIDE TO THE IASC GBV GUIDELINES | MAY 2019



Conseils pratiques sur la manière de réduire les risques de VBG dans les programmes d'assistance CASH ou coupons



# Messages Clés

- La VBG est une cause sous-jacente de malnutrition
- Les services de nutrition peuvent exacerber les risques de VBG si les risques liés à la programmation nutritionnelle ne sont pas identifiés et adressés au préalable
- En intégrant la mitigation du risque de VBG, les services nutrition peuvent améliorer la qualité des services et l'accès aux services pour les plus vulnérables
- Parlez-en à vos collègues VBG pour identifier des axes de collaboration/projet conjoints